

Nachweis von Nitrat

Geräte:

Reagenzglas

Chemikalien:

Probe

Wasser

Eisen(II)-sulfat (Xi)



konz. Schwefelsäure (C)

**Durchführung:**

2 ml der Probelösung und 2 ml Eisen(II)-sulfatlösung gibt man in ein Reagenzglas. Nun lässt man an der Reagenzglaswand langsam Schwefelsäure zulaufen, sodass sich zwei Phasen bilden. Ist Nitrat zugegen, bildet sich an der Phasengrenzschicht ein brauner oder violetter (konzentrationsabhängig!) Ring.

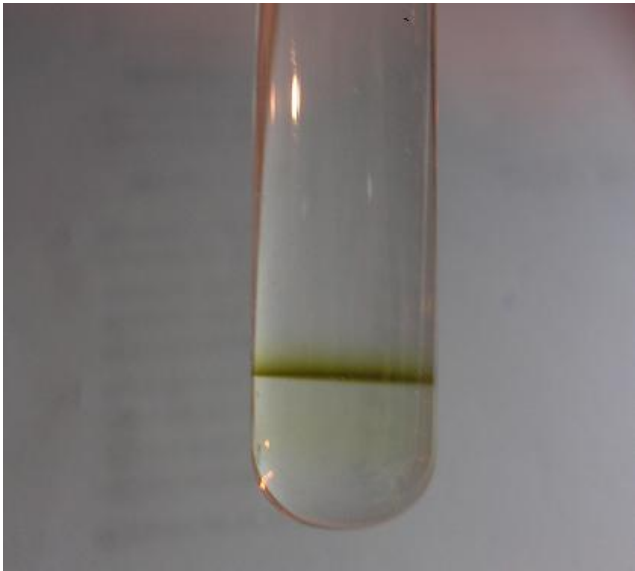
Erklärung:

Es bildet sich Eisen(II)-nitrososulfat:

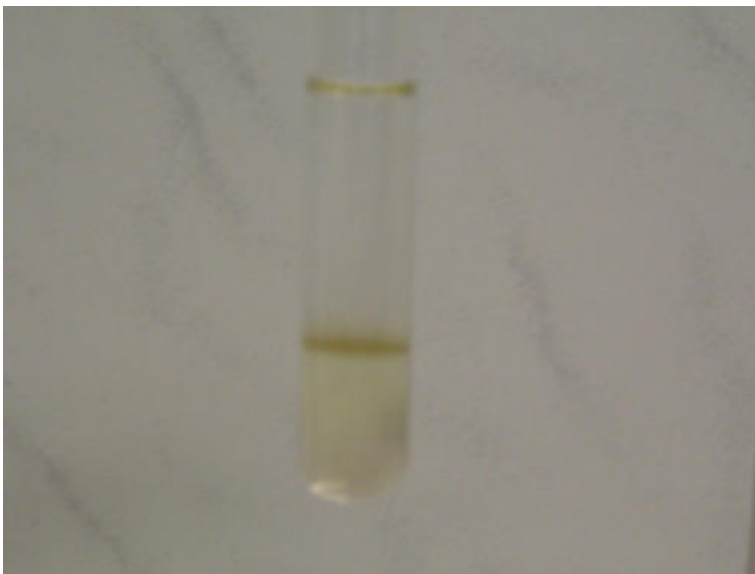
**Entsorgung:**

Die Lösung wird stark verdünnt ins Abwasser gegeben.

Bild:



(Bild Chaoschemiker)



(Bild Cyan)